

POHLEDY DÍLČÍ 1.07 - 1.11 - STÁVAJÍCÍ STAV A BOURACÍ PRÁCE

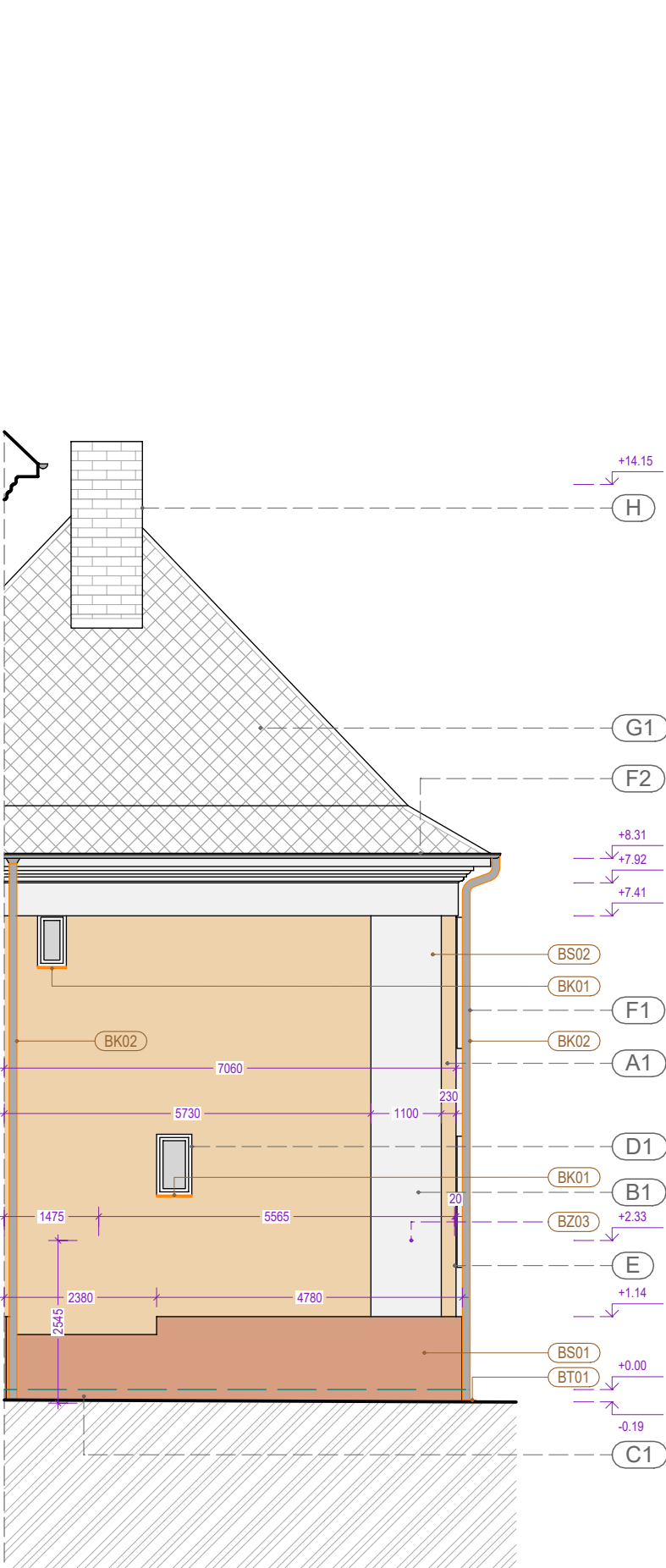
POHLED 1.07



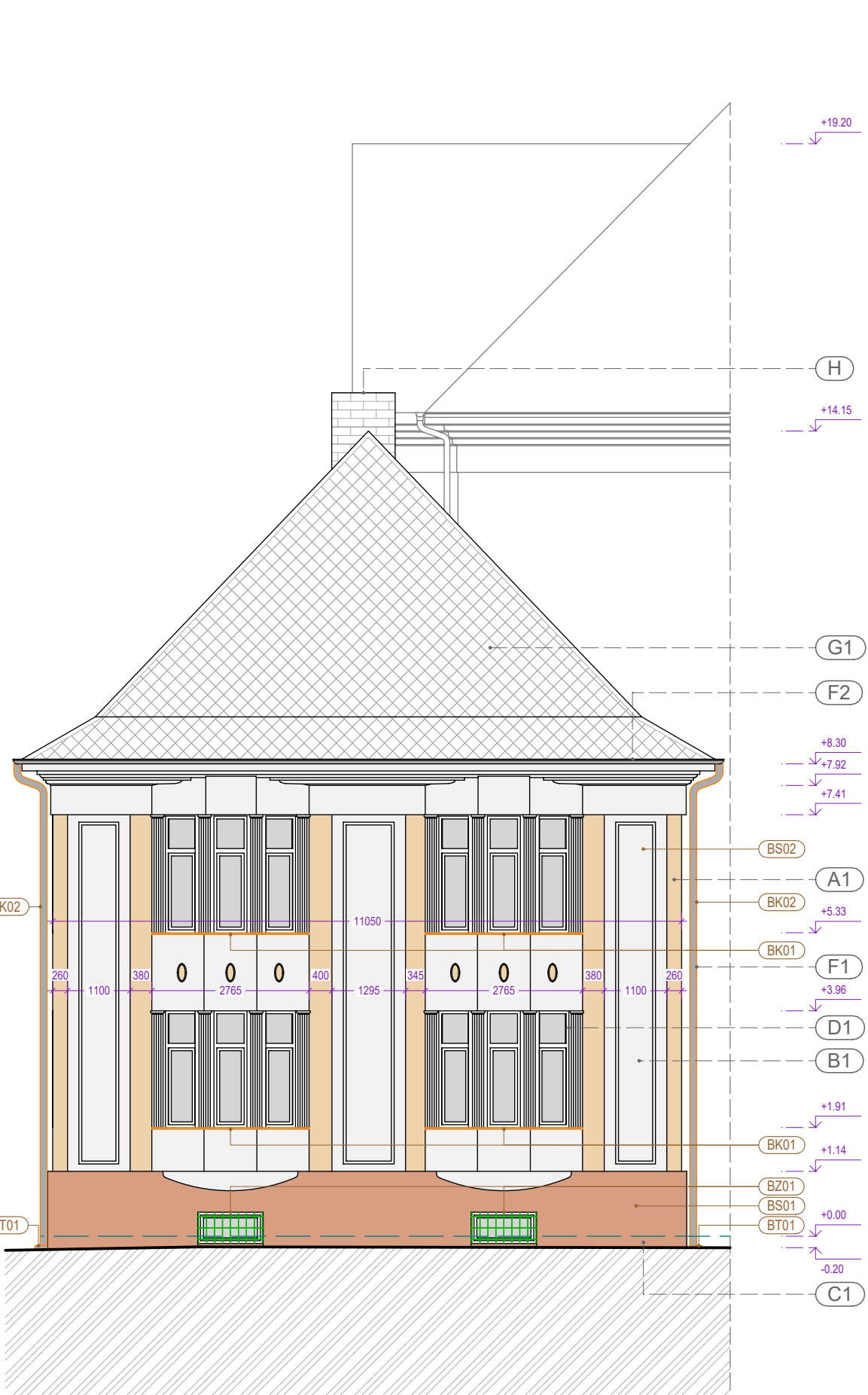
POHLED 1.09



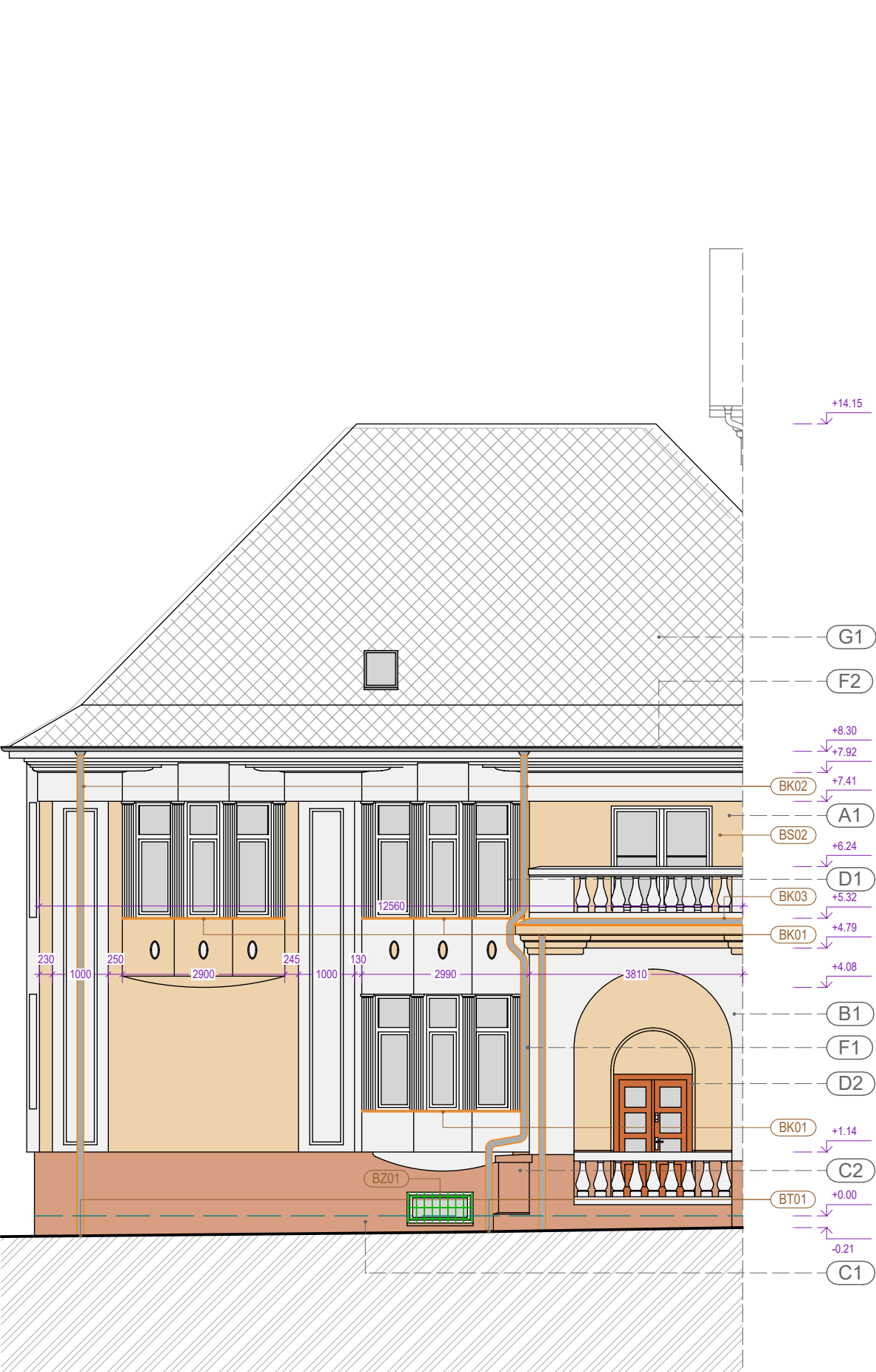
POHLED 1.08



POHLED 1.10



POHLED 1.11



1. ETAPA

SEZNAM BOURACÍCH A DEMONTÁŽNÍCH PRACÍ

SVISLÉ KONSTRUKCE

- (BS01) - OTLUČENÍ OMÍTKY MV, MVG - ČLENITOST 1 - 2  
(BS02) - OTLUČENÍ OMÍTKY MV, MVG - ČLENITOST 3 - 5  
(BS03) - ODSTRANĚNÍ MOZAIKOVÉ OMÍTKY Z TERACOVÉHO PODKLADU

VODOROVNÉ KONSTRUKCE

- (BV01) - VYBOURÁNÍ OKAPOVÉHO CHODNÍKU VČ. PODKLADU

KLEMPÍŘSKÉ VÝROBKY

- (BK01) - VYBOURÁNÍ PARAPETNÍCH PLECHŮ - FEZN PLECH, DEMONTÁŽ DILATAČNÍCH LIŠT - AL  
(BK02) - DEMONTÁŽ OKAPNÍCH SVODŮ VČ. OBJÍMEK A TRNŮ - FEZN PLECH, LITINA, OCEL  
(BK03) - VYBOURÁNÍ OPLECHOVÁNÍ ŘÍMS - FEZN PLECH

TECHNICKÁ INFRASTRUKTURA

- (BT01) - DEMONTÁŽ LAPACŮ STŘEŠNÍCH SPLAVENIN - PLAST

ZÁMEČNICKÉ VÝROBKY

- (BZ01) - DEMONTÁŽ OKENNÍCH MŘÍŽÍ - OCELOVÉ PROFILY, TYČE - K ULOŽENÍ  
(BZ02) - DEMONTÁŽ STRÍBEK - OCELOVÉ PROFILY, PLASTOVÉ VÝPLNĚ  
(BZ03) - DEMONTÁŽ PŘÍSTŘEŠKU - OCELOVÉ PROFILY, PLETIVO, TRAPEZOVÝ PLECH  
(BZ04) - DEMONTÁŽ DVÍŘEK - OCELOVÝ PLECH




LEGENDA HMOT - STÁVAJÍCÍ STAV A BOURACÍ PRÁCE

		STÁVAJÍCÍ KONSTRUKCE BEZ ROZLIŠENÍ MATERIÁLU, VIZ POPIS A TECHNICKÁ ZPRÁVA
		BOURANÉ KONSTRUKCE BEZ ROZLIŠENÍ MATERIÁLU, VIZ POPIS A TECHNICKÁ ZPRÁVA
		KONSTRUKCE K DEMONTÁŽI A ULOŽENÍ (BUDOU REPASOVÁNY A NOVĚ VYUŽITY)
		ZEMINA PŮVODNÍ - STÁVAJÍCÍ TERÉN

LEGENDA POVRCHOVÝCH ÚPRAV - STÁVAJÍCÍ STAV

A1	ZÁKLADNÍ PLOCHA FASÁDY	OMÍTKA HLADKÁ DVOUVRSTVÁ ŠTUKOVÁ, BARVA SV. ŽLTÁ
B1	PRVKY FASÁDY - PILASTRY, ŘÍMSY	OMÍTKA HLADKÁ DVOUVRSTVÁ ŠTUKOVÁ, BARVA BILÁ
C1	SOKL	OMÍTKA MOZAIKOVÁ, BARVA HNĚDÁ
D1	VÝPLNĚ OTVORŮ - OKNA	PLASTOVÉ PROFILY, BARVA BILÁ
D2	VÝPLNĚ OTVORŮ - DVEŘE	DŘEVO / PLAST, BARVA HNĚDÁ
E	ZÁMEČNICKÉ VÝROBKY	OCEL, PROFILY A TYČE, BARVA HNĚDÁ
F1	KLEMPÍŘSKÉ VÝROBKY - FASÁDA	POZINKOVANÝ PLECH, BARVA ŠEDÁ
F2	KLEMPÍŘSKÉ VÝROBKY - STŘECHA	POZINKOVANÝ PLECH, BARVA ŠEDÁ
G1	SKLÁDANÁ STŘEŠNÍ KRYTINA	VLÁKNOCEMENTOVÉ ŠABLONY, BARVA ČERNÁ
H	KOMÍN	CIHELNÉ ZDIVO REŽNÉ, BARVA ČERVENÁ
J	SKLOBETON	LUXFERY - SKLENĚNÉ TVAROVKY

Název stavby:	<b>OPRAVA FASÁDY MASARYKOVY ZÁKLADNÍ ŠKOLY V BOHUMÍNĚ II</b>
Stupeň:	Projektová dokumentace pro provádění stavby
Místo stavby:	Stávající stavby občanského vybavení č. p. 601 na pozemku p. č. 158 a č. p. 623 na pozemku p. č. 162, pozemky p. č. 158 a 164, k. ú. Nový Bohumín [7070331], adresa: Seifertova č. p. 601 a Seifertova č. p. 623, Nový Bohumín, 735 81 Bohumín
Předmět dokumentace:	Opava fasády; oprava omítky a fasádních prvků vč. nové barevnosti, výměna klempířských prvků, řešení vlhkosti soklové části, oprava balkonů JV fasády, oprava nakládací rampy SZ fasády

Stavebník:	Název: Město Bohumín IČ: 00297569 Adresa sídla: Masarykova 158 735 81 Bohumín	
Zpracovatel dokumentace:	Název: RUSTICUS, s. r. o. IČ: 25353772 Adresa sídla: Bratří Jaroňků 760/1 741 01 Nový Jičín	 
Hl. projektant:	Ing. arch. Pavel Pazdziora	
Č. zakázky:	202314	Číslo sady:
Datum zakázky:	X./ 2023	

Část dok.:	<b>ARCHITEKTONICKO-STAVEBNÍ ŘEŠENÍ</b>	Označení části dok.:	<b>D.1.1</b>
Profese:	Stavební	Autorizace:	
Projektant:	RUSTICUS, s. r. o., Ing. arch. Pavel Pazdziora Autorizovaný architekt ČKA 02717		
Podpis:			
Kontakt:	A: Masarykovo náměstí 19/14, 741 01 Nový Jičín T: +420 777 289 525 E: atelier@rusticus.cz www.rusticus.cz		

Souř. systém:	JTSK
Výškový systém:	Bpv
Absolutní výška:	± 0,00 = 199,72 m n. m.
Měřítko:	M 1 : 100
	0 1 2 3 4 5 10 M

Č. revize:	01	Název revize: Pro provádění stavby	Datum revize:	31.10.2024
Objekt:	SO 01 - ZÁKLADNÍ ŠKOLA	Formát:	1050 x 420 mm	
Název dokumentu:	<b>POHLEDY DÍLČÍ 1.07 - 1.11 - STÁVAJÍCÍ STAV A BOURACÍ PRÁCE</b>	Měřítko:	<b>1 : 100</b>	Č. dokumentu: <b>D.1.1-B.13A</b>